



Tupigá

Moodboard

Para a criação da logo e identidade do Tupigá, foi utilizado fotos do projeto como inspiração para as cores e traçados.



Conceito



Tupigá

O projeto Tupigá, que tem como objetivo fortalecer a juventude de Careiro a fim de que se tornem protagonistas e lideranças locais, promovendo uma série de eventos artísticos, educativos, socioambientais em espaços públicos, envolvendo diferentes públicos.

A logo possui cores vibrantes e joviais, juntando três elementos que se encaixam no conceito do projeto representando as atividades promovidas para os jovens.

Tipografia

Tipografia para utilizar nos títulos

Cocogose Classic

Aa Bb Cc Dd Ee Ff Gg Hh Ii Jj Kk Ll Mm Nn Oo Pp Qq Rr Ss Tt Uu Vv Ww Xx Yy Zz

Aa Bb Cc Dd Ee Ff Gg Hh Ii Jj Kk Ll Mm Nn Oo Pp Qq Rr Ss Tt Uu Vv Ww Xx Yy Zz

Família tipográfica para o corpo de texto

Montserrat

Regular

Aa Bb Cc Dd Ee Ff Gg Hh Ii Jj Kk Ll Mm Nn Oo Pp Qq Rr Ss Tt Uu Vv Ww Xx Yy Zz

Bold

Aa Bb Cc Dd Ee Ff Gg Hh Ii Jj Kk Ll Mm Nn Oo Pp Qq Rr Ss Tt Uu Vv Ww Xx Yy Zz

Cores

Primárias



#DC3775 C 7 M 89 Y 24 K 1

#A6C93D C 44 M 0 Y 89 K 0

#46B4DC C 67 M 8 Y 8 K 0

#20343B C 85 M 61 Y 53 K 59

Secundárias



#F990A9 C 0 M 56 Y 15 K 0

#008A35 C 86 M 18 Y 100 K 5

#2C4BA5 C 91 M 73 Y 0 K 0

#A15837 C 27 M 67 Y 79 K 22

Versões

A logo possui 2 versões possíveis que são a vertical e horizontal. As suas aplicações depende do espaço disponível no material, assim qualquer uma das versões é válida.

Vertical



Tupigá

Horizontal



Tupigá

Redução máxima

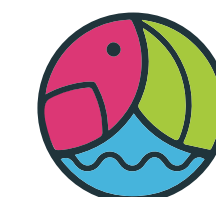
Tamanho mínimo que a logo pode ser aplicada em materiais sem perder a leitura e os detalhes.

50mm



Tupigá

35mm



Tupigá

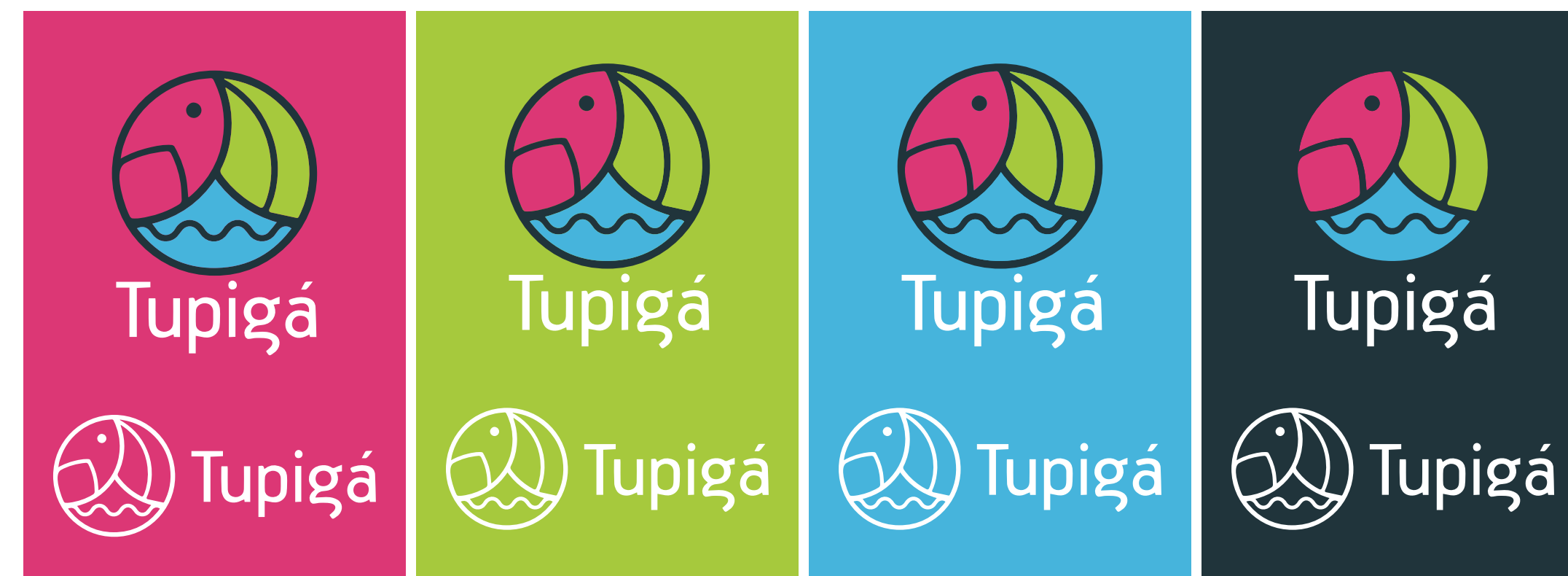
Aplicações corretas



Versões preta e branca para aplicações com fundo de alto contraste.



Versões coloridas para aplicações em fundo de tons neutros.



Aplicações permitidas nos tons primários



Aplicações permitidas nos tons secundários.

Aplicações incorretas



Exemplos de como não aplicar as versões preta, branca e colorida em fundos que dificultam a visibilidade da logo.



Não aplique a logo em outline completo (contorno) e nem em total preenchimento.



Não aplique qualquer outra cor fora das permitidas na logo.

Aplicações da identidade

Exemplo de arte para banner



Exemplo de arte para capa de apresentação



Aplicações da identidade

Exemplo de arte para social media



Exemplo de arte para rodapé de vídeo

