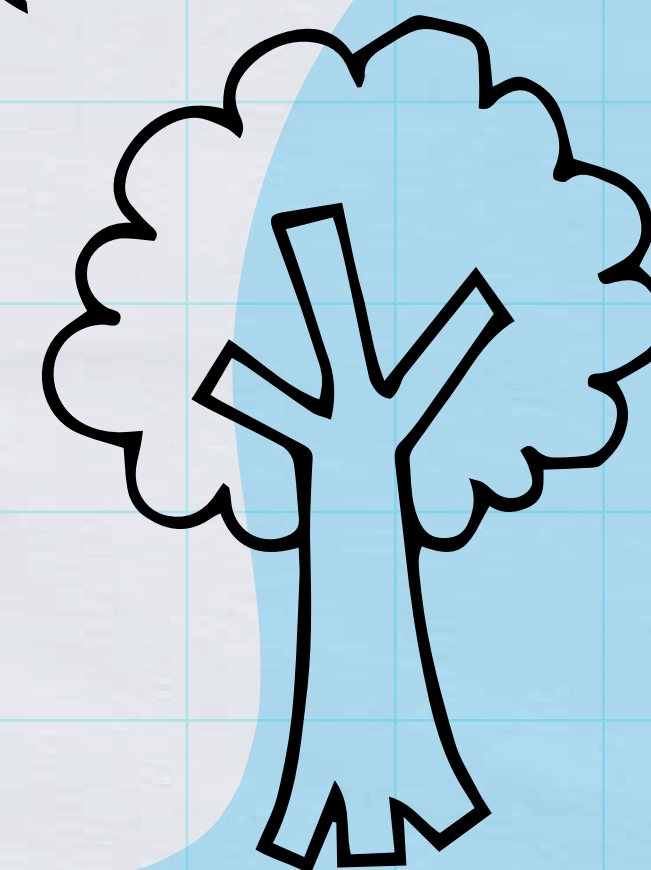
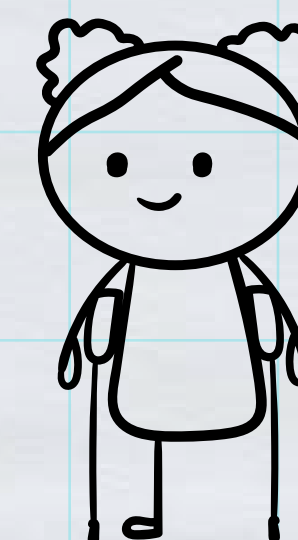
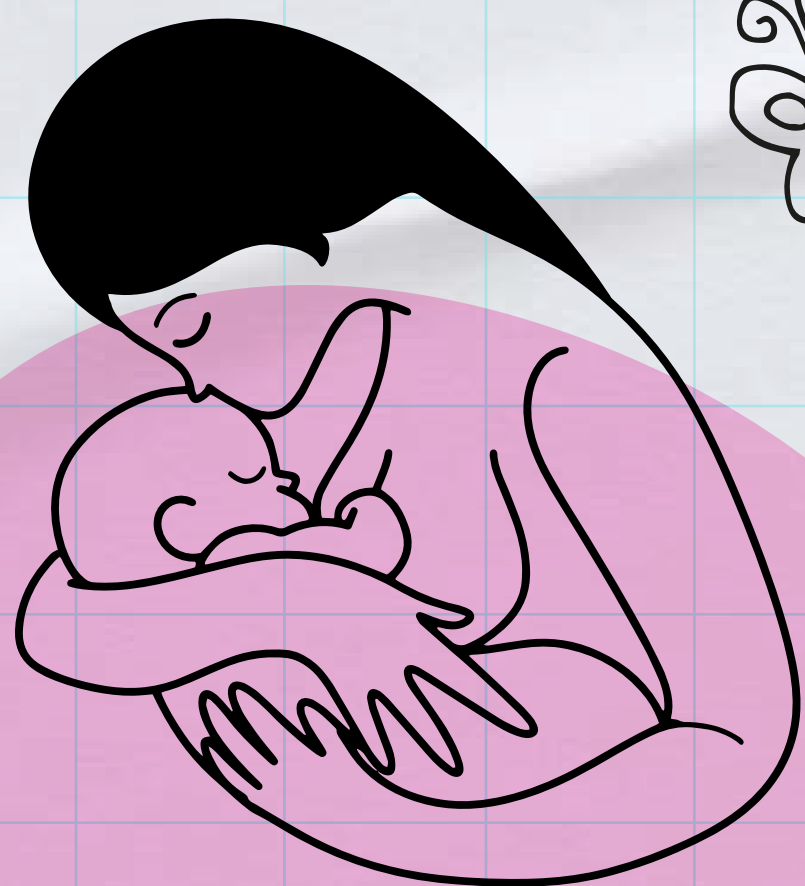
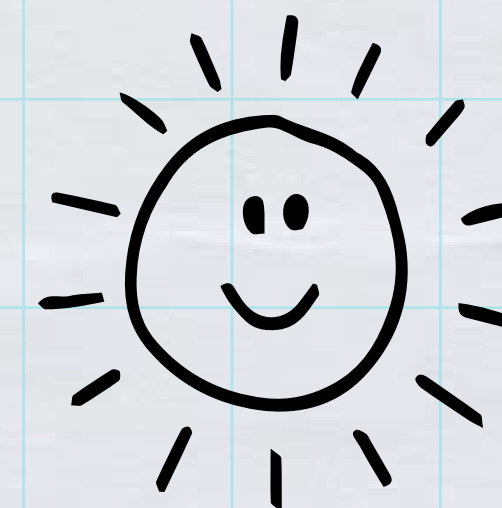
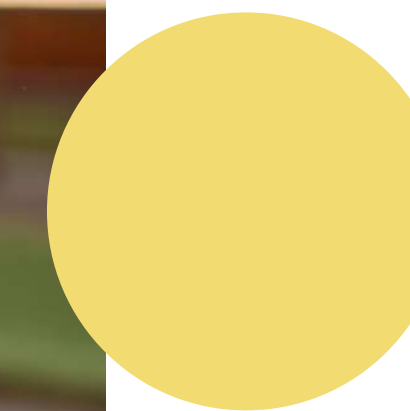
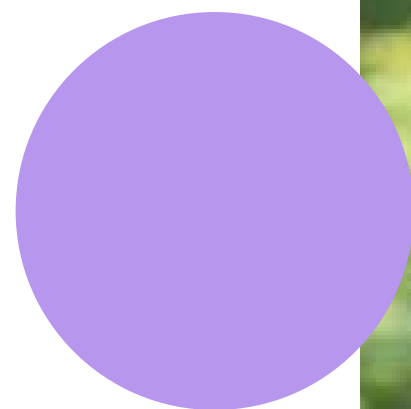


Rede da 1ª infância de Careiro / AM



Moodboard

Para a criação da logo e identidade do projeto Rede da 1a Infância de Careiro, foi realizada uma pesquisa de referências sobre o público-alvo e os objetivos do projeto. Com isso, foram selecionadas algumas imagens que melhor representam e, a partir delas, foi extraída a inspiração para os traços e cores.



Conceito



Rede da 1ª infância de Careiro / AM

A inspiração para a criação da logo vem dos traços de desenhos feitos por crianças que é uma linguagem visual facilmente reconhecida pelas as pessoas e de maior liberdade criativa, portanto, ajuda na conexão emocional com a mensagem do projeto. A ideia de ilustrar as crianças de forma diversa e com a natureza reforça o compromisso do projeto com o cuidado ambiental e social.

A tipografia simboliza uma letra infantil, assim harmozinando com as ilustrações e deixando a logo mais divertida e alegre. O destaque colorido para a palavra “infância” evidencia o que é mais importante no projeto que são as crianças.

Tipografia

Tipografia para utilizar nos títulos

Reach Story

Aa Bb Cc Dd Ee Ff Gg Hh Ii Jj Kk Ll Mm Nn Oo Pp Qq Rr Ss Tt Uu Vv Ww Xx Yy Zz

Família tipográfica para o corpo de texto

Montserrat

Regular

Aa Bb Cc Dd Ee Ff Gg Hh Ii Jj Kk Ll Mm Nn Oo Pp Qq Rr Ss Tt Uu Vv Ww Xx Yy Zz

Bold

Aa Bb Cc Dd Ee Ff Gg Hh Ii Jj Kk Ll Mm Nn Oo Pp Qq Rr Ss Tt Uu Vv Ww Xx Yy Zz

Cores

Primárias



Secundárias



Versões

A logo possui 3 versões possíveis que são a vertical, horizontal e minimalista. As suas aplicações depende do espaço disponível no material, assim qualquer uma das versões é válida.

Vertical



Horizontal



Minimalista *



* Essa versão é recomendada para aplicação em materiais com espaço muito reduzido ou como opção para títulos de destaque na arte.

Redução máxima

Tamanho mínimo que a logo pode ser aplicada em materiais sem perder a leitura e os detalhes.

70mm



35mm



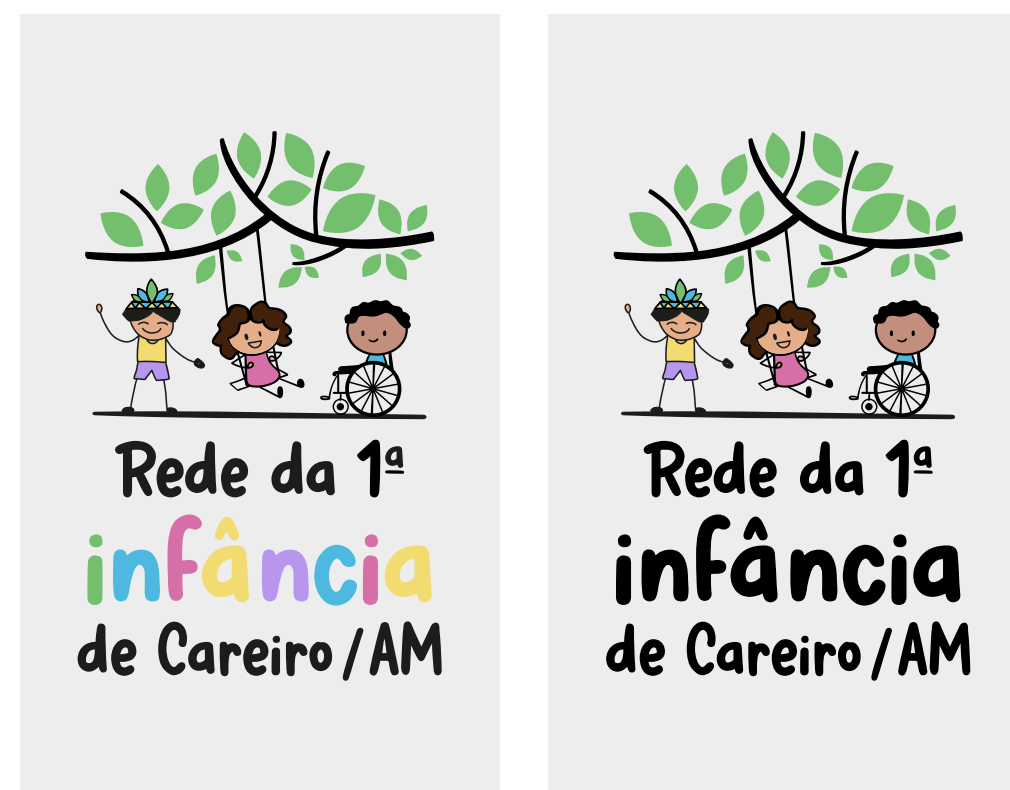
20mm



Aplicações corretas



Versões preta e branca para aplicações com fundo de alto contraste.



Versões coloridas para aplicações em fundo de tons neutros.



Aplicações permitidas nos tons primários, apenas em preto ou branco.



Aplicações permitidas nos tons secundários.

Aplicações incorretas



Exemplos de como não aplicar as versões preta, branca e colorida em fundos que dificultam a visibilidade da logo.



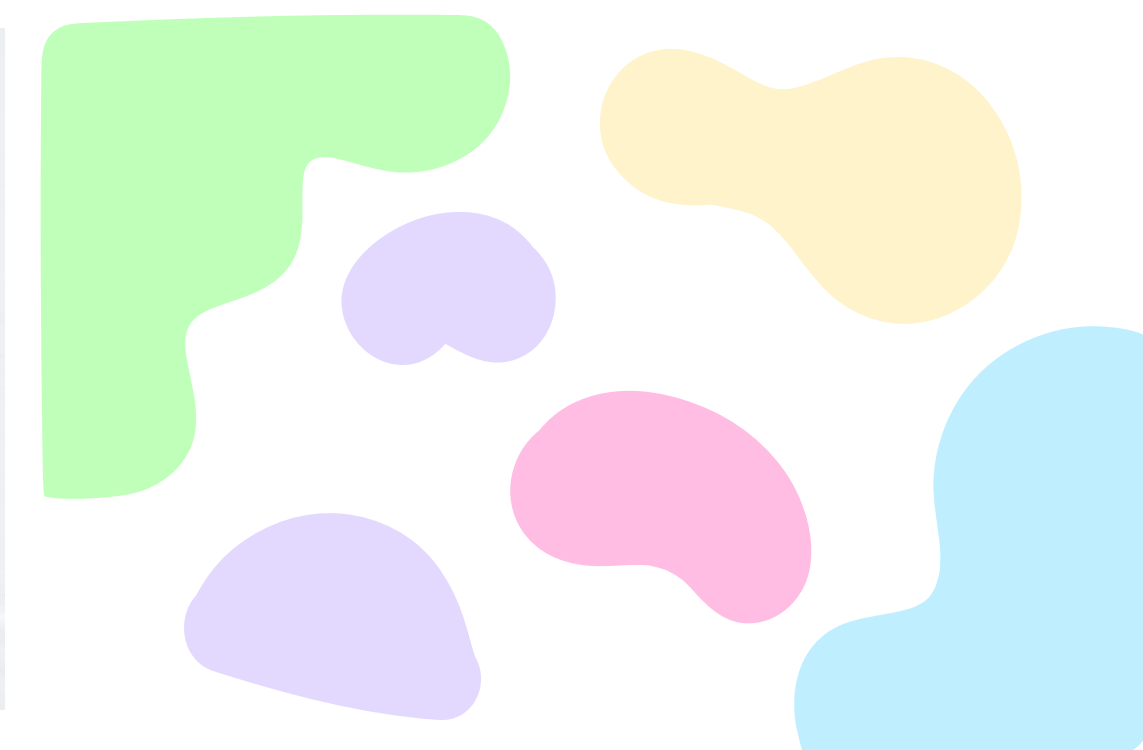
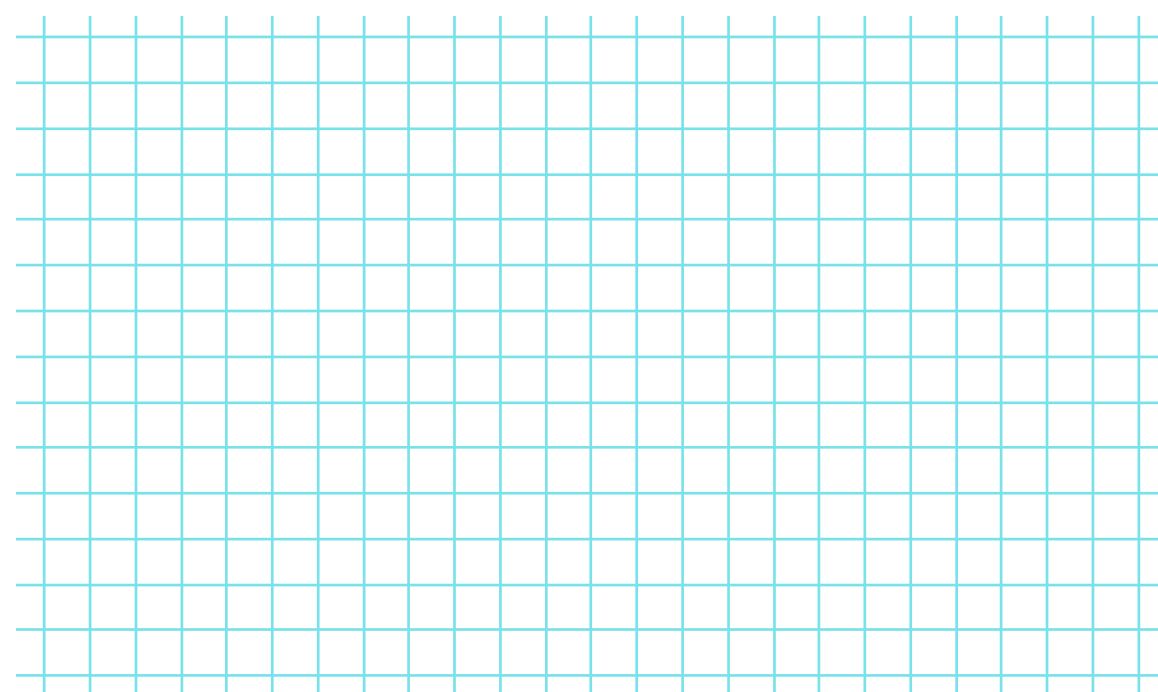
Não aplique a logo em outline completo (contorno) e nem em total preenchimento.



Não aplique qualquer outra cor fora das permitidas na logo e não aplique as crianças coloridas na versão branca da logo.

Elementos

Para compor o fundo das artes, textura de papel e quadriculado utilizando opacidade entre 70% a 20%. E também é permitido usar formas orgânicas arredondadas nas cores da paleta.



Para compor o layout da artes é permitido utilizar ilustrações de traços pretos que remetem a primeira infância.



Aplicações da identidade

Exemplo de arte para banner



Exemplo de arte para capa de apresentação



Aplicações da identidade

Exemplo de arte para social media



Exemplo de arte para rodapé de vídeo

