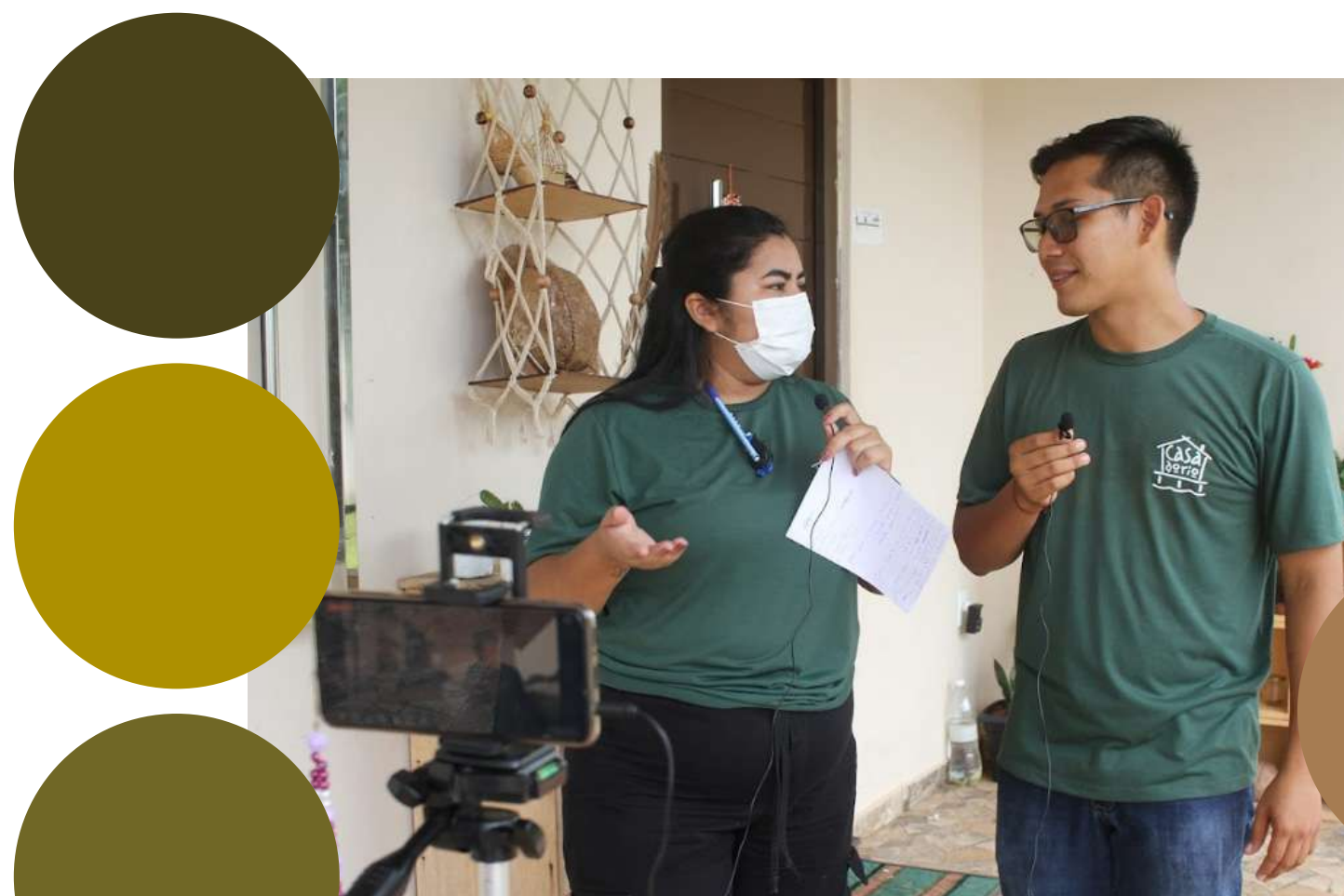




RÁDIO
FLORESTA

Moodboard

Para a criação do manual de marca da Rádio Floresta, foram utilizadas algumas imagens de referencia sobre o projeto.



Conceito



Através desta logo, simbolizamos as ondas sonoras do rádio ecoando pela floresta, levando consigo os ricos conhecimentos e as notícias das comunidades para o mundo. Essa representação visual busca destacar a importância da preservação das tradições e saberes ancestrais, que encontram na magia do rádio um meio de compartilhá-los com o mundo, conectando culturas e promovendo a valorização da diversidade. É um convite à escuta atenta e respeitosa, onde as ondas se entrelaçam, dando voz e alcance aos conhecimentos tradicionais e à vitalidade das comunidades amazônicas.

Tipografia

Cocogoose

Família tipográfica para títulos

Regular

Aa Bb Cc Dd Ee Ff Gg Hh Ii Jj Kk Ll Mm Nn Oo Pp Qq Rr Ss Tt Uu Vv Ww Xx Yy Zz

Montserrat

Família tipográfica para o corpo de texto em materiais digitais e impressos.

Regular

Aa Bb Cc Dd Ee Ff Gg Hh Ii Jj Kk Ll Mm Nn Oo Pp Qq Rr Ss Tt Uu Vv Ww Xx Yy Zz

Bold

Aa Bb Cc Dd Ee Ff Gg Hh Ii Jj Kk Ll Mm Nn Oo Pp Qq Rr Ss Tt Uu Vv Ww Xx Yy Zz

Cores

Primárias



#49421A C 59 M 53 Y 92 K 58

#A67C52 C 28 M 46 Y 67 K 21

#706726 C 50 M 42 Y 93 K 34

#603813 C 39 M 68 Y 94 K 57

Secundárias



#AD9000 C 29 M 34 Y 100 K 16

#FF9640 C 0 M 51 Y 77 K 0

#A34F02 C 26 M 72 Y 100 K 21

#3A1A00 C 52 M 75 Y 80 K 78

Versões

Com o objetivo de ter mais versatilidade, foi desenvolvido 3 versões para aplicação da logo.

Vertical



Horizontal



Minimalista



Essa versão é recomendada para aplicação em materiais com espaço reduzido e para uso interno que já tem familiaridade com a marca.

Essa versão é recomendada para aplicação em artes para as redes sociais, onde a marca é reforçada com o indicativo fixo do perfil.

Redução máxima

Tamanho mínimo que a logo pode ser aplicada em materiais sem perder a leitura e os detalhes.

30mm



20mm



10mm



Aplicações corretas

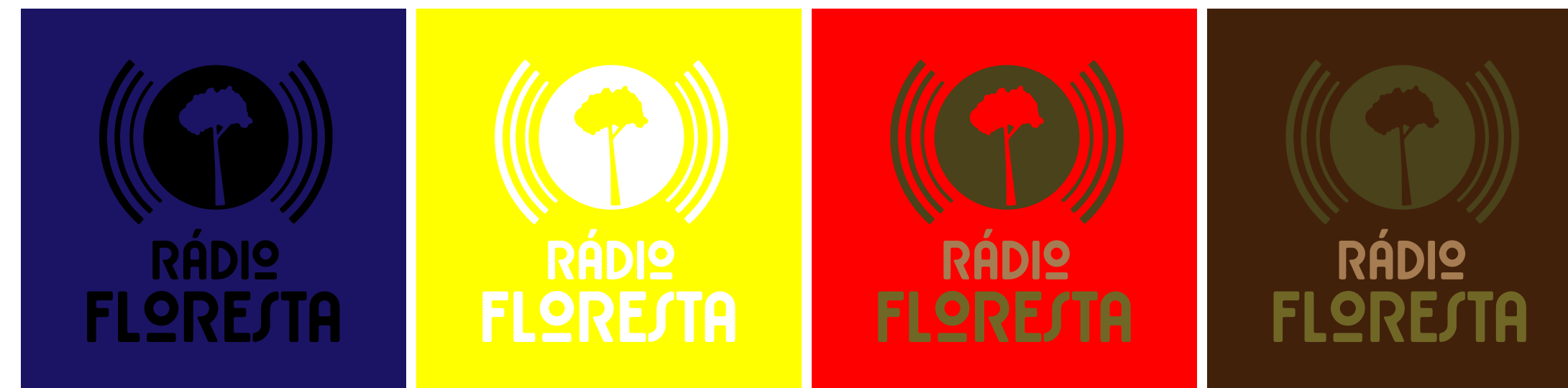


Versões preta, branca e colorida para aplicações com fundo de alto contraste.



Aplicações permitidas nos tons primários e secundários da paleta de cores da marca.

Aplicações incorretas



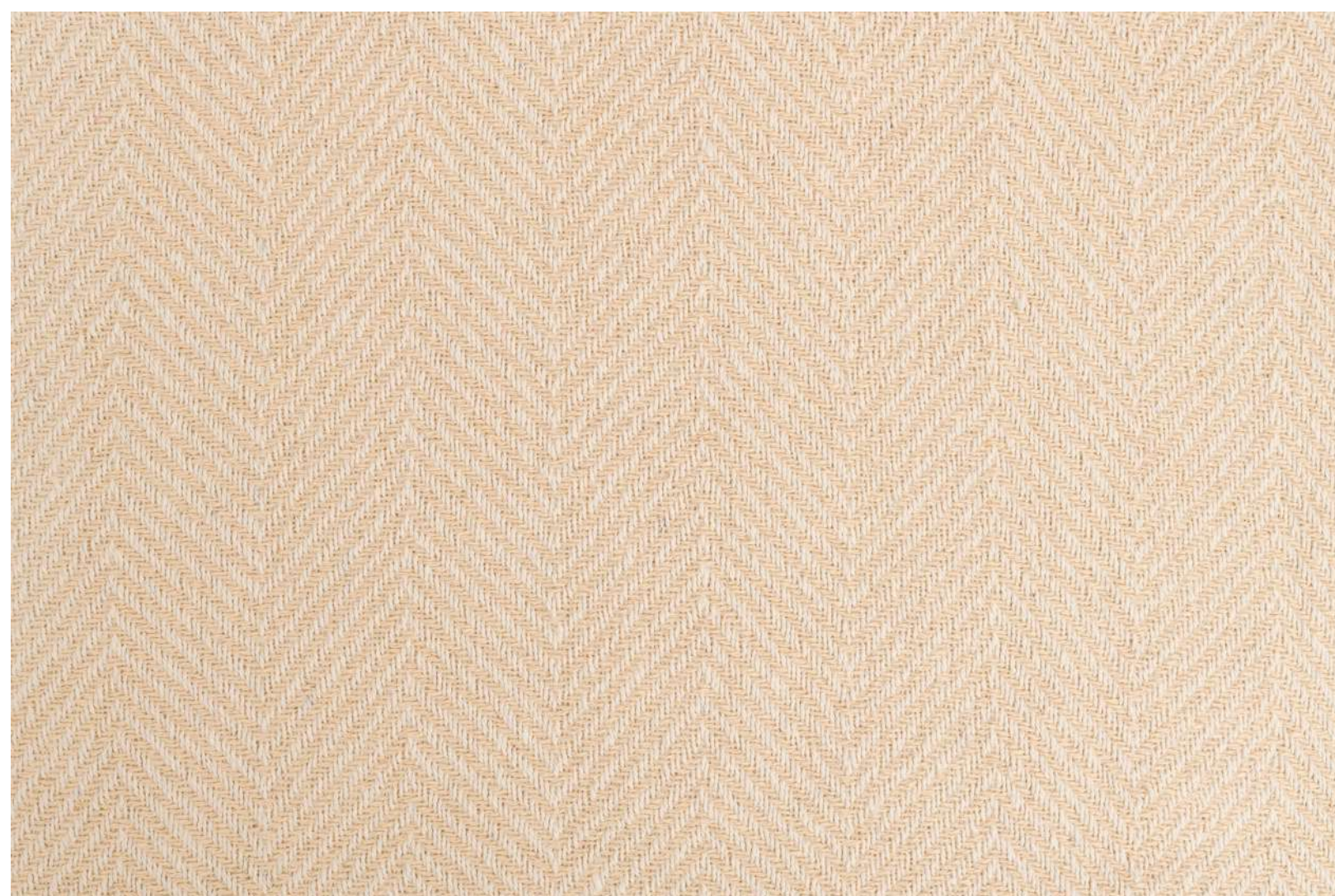
Exemplos de como não aplicar as versões preta, branca e colorida em fundos que dificultam a visibilidade da logo.



Não aplique a logo em outline (contorno) e também não modifique as cores da logo.

Elementos

Elementos que representam o tema de rádio e floresta. Esses elementos podem ser adaptados para todas as cores da paleta e no preto e branco.



Aplicações da identidade

Exemplo de artes para banner

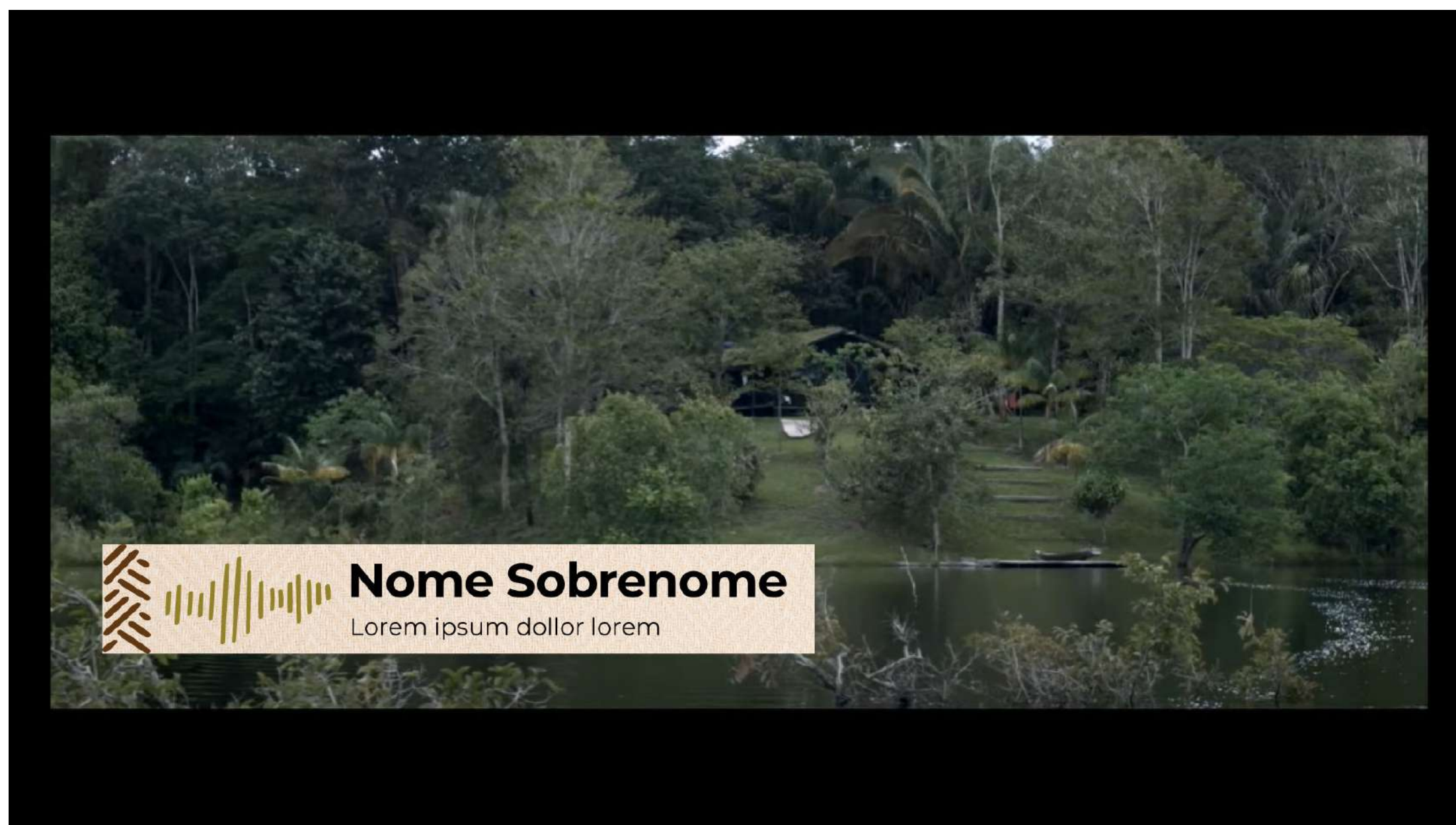


Exemplo de arte para as redes sociais



Aplicações da identidade

Exemplo de rodapé para vídeo



Exemplo de capa apresentação

